

## Керамические блоки

## Porotherm 38, доборные блоки Porotherm 38 1/2



Керамические поризованные блоки Porotherm 38 предназначены для возведения несущих наружных стен.

Способность кладки аккумулировать тепло создаёт равномерный и естественный климат во внутренних помещениях и в тёплое, и в холодное время года. Летом стены из керамических блоков Porotherm препятствуют перегреву, а зимой – быстрому охлаждению. Точно так же кирпичные стены работают и при постоянной смене дня и ночи.

Стена из блоков Porotherm 38 намного эффективнее обычного кирпича сохраняет тепло и намного медленнее отдаёт его во внешнюю среду, сохраняя таким образом стабильную температуру в помещении.

## Преимущества:



Прочность



Экономия времени



Пазогребенное соединение



Экономичность



Экологичность

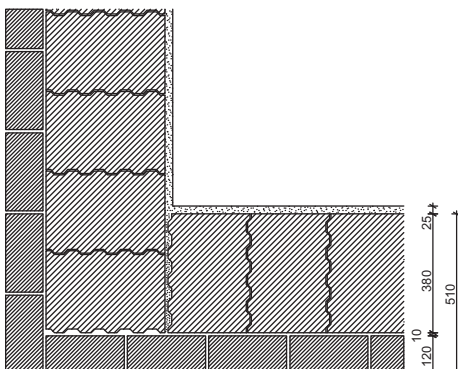
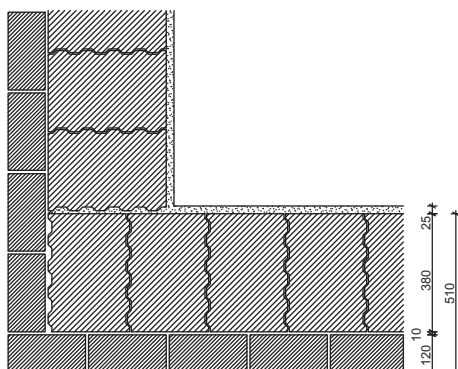


Микроклимат



Сертификат ГОСТ

	Porotherm 38
Размер (мм)	380x250x219
Класс объёмного веса (кг/дм³)	0,8
Вес (кг/шт.)	ок. 16
Прочность на сжатие	M100
Водопоглощение (%)	18 ± 2
Пустотность (%)	53
Коэффициент паропроницаемости μ, мг/(м²чПа)	0,14
Коэффициент теплопроводности* λ0/λб, Вт/(м²С°)	0,175/0,186
Морозостойкость	F50
Размер поддона (мм) / кол-во на поддоне (шт.)	1040x1180 / 60
Толщина кладки (мм)	380
Расход камней (шт./м²)	17,3
Расход раствора (л/м²)	37
Вес кладки на обычном растворе без штукатурки (кг/м²)	328



При кладке угла из блоков **Porotherm 38** доборные элементы не требуются. Обращаем внимание, что вертикальный шов, образующийся в месте соединения гладкой поверхности блока с пазогребневой стороной другого блока, нужно заполнить тёплым раствором во избежание образования щели или мостика холода.

Доборные блоки **Porotherm 38 1/2** используются при кладке оконных и дверных проёмов.